



האוניברסיטה העברית בירושלים  
THE HEBREW UNIVERSITY OF JERUSALEM

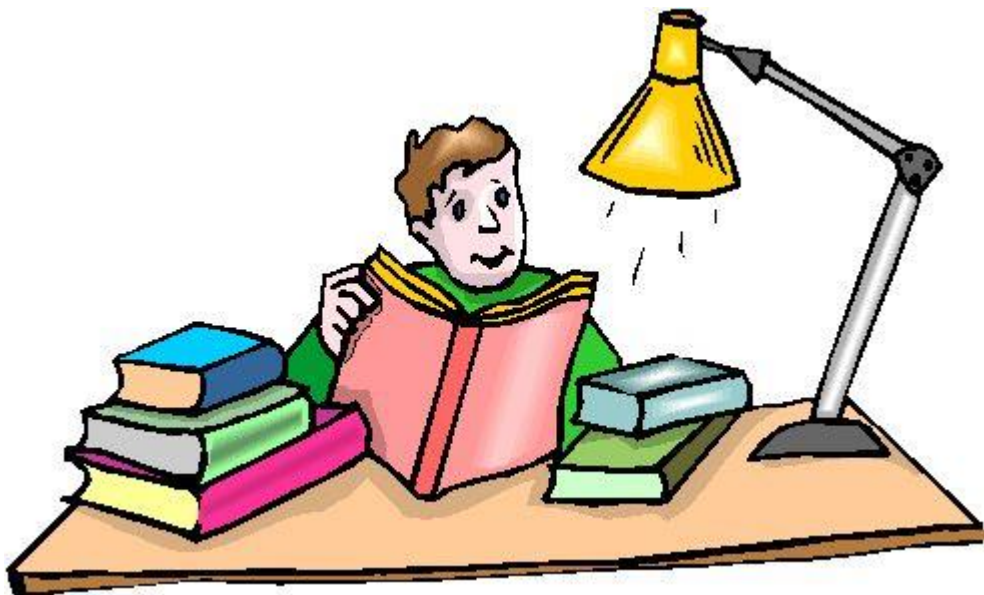
הפקולטה למדעי החברה

# המחלקה לסטטיסטיקה ומדע הנתונים

## The Department of Statistics and Data Science



איך ללמוד לבחינה?



# תכנון זמנים

1. הקצבת מספר ימי למידה לכל מבחן (ביחס ללוח הבחינות).

2. תיעדוף והבנה של דברים שצריך לשים עליהם לדגש.



# משמעת עצמית

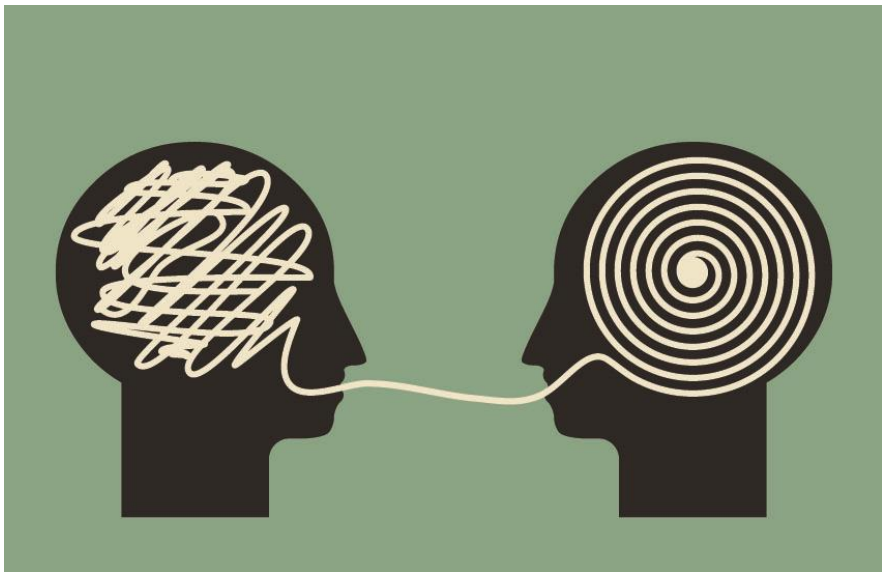
בזמן שאתם לומדים, סיגרו כל אפליקציה או תוכנה חיצונית

שיכולה להוציא אתכם מריכוז (פייסבוק, ווטסאפ...)



# אל תשננו, תבינו

בקורסים שנלמדים במסגרת המחלקה יש להבין את החומר. אם תנסו לשנן, הרי שלא תוכלו ליישם את החומר ולפתור שאלות חדשות.



# לומדים מהעבר

חשוב מאוד לקרוא בחינות של שנים קודמות ולפתור אותן בעת  
הלמידה.



# אל תוותרו על נושאים

יש ללמוד את כל נושאי הקורס ולא להמר שחלק מהנושאים יופיעו  
וחלק אחר לא.



# התחילו עם החלק הקשה של החומר

אם חלק מהחומר לא מובן לכם – התחילו את ההכנה למבחן דווקא  
עם ההבנה שלו.





# דימוי הבחינה

כיומיים לפני הבחינה, פתרו מבחנים לדוגמא עם הגבלת זמן, כדי לדמות מבחן אמיתי.



# קראו את הבחינה עם קבלת הטופס

- כשאתם מקבלים את הבחינה קחו לכם בין חמש לעשר דקות ותקראו אותה. אל תכתבו כלום, אלא תכננו ורשמו לעצמכם נקודות על טופס הבחינה.



- התחילו עם השאלות בהם אתם הכי בקיאים.

# בחינות בזום

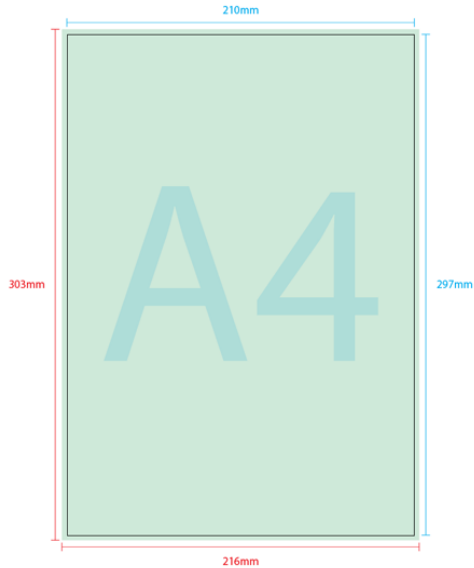
- רוב הבחינות במחלקה יתקיימו במקוון מהבית.
- עליכם להצטייד במצלמה ומיקרופון תקינים.
- הוראות מדויקות ישלחו בהמשך.



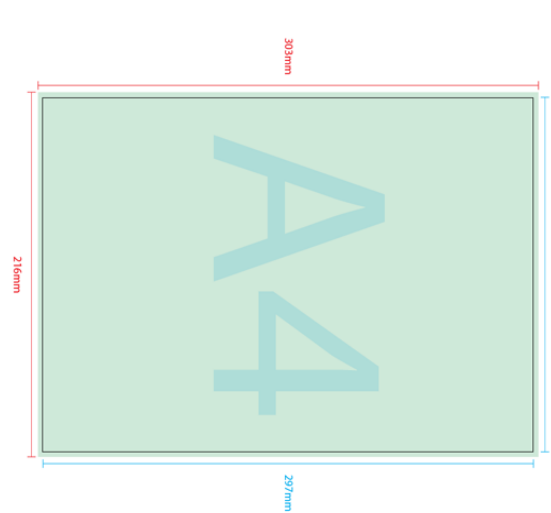
zoom

# סריקה

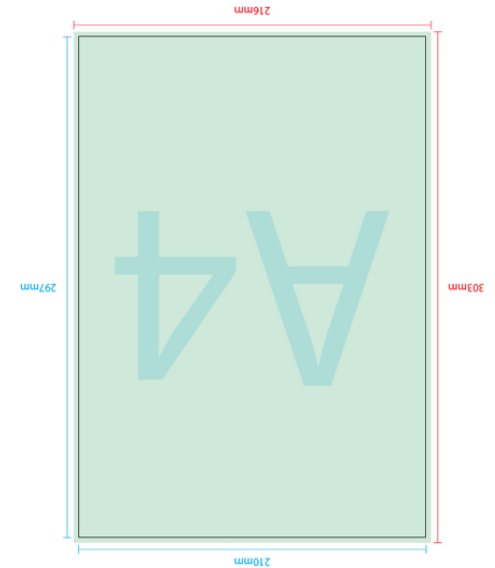
בדקו שסרקתם היטב את הבחינה שלכם ושהקובץ קריא ומוצג היטב.



סריקה נכונה



סריקה לא נכונה



סריקה לא נכונה

# שיטת לימוד

- יש המון שיטות לימוד ועליכם למצוא את השיטה שמתאימה לכם, לפי ניסיון העבר שלכם.

- שיטה שאני משתמש בה – Pomodoro Technique

1. קבעו משימה

2. הפעילו את הטיימר ל-25 דק

3. ברגע שהשעון מצלצל הפסיקו

4. קחו הפסקה של 5 דק

5. חזרו לשלב 2

6. אחרי ארבע הרצות קחו הפסקה ארוכה של 30 דק.



# טעות נפוצה בלמידה למבחן

- כאשר אתם לומדים לבחינה ומנסים לפתור שאלה, הרחיקו את הפתרון מכם.
- במידה ואתם לא מצליחים, קראו שורה ראשונה ונסו להתקדם בכוחות עצמכם. במידה ועדיין אתם מתקשים, קראו עוד שורה ונסו שוב.
- אם אתם קוראים את הפתרון במלואו ואתם קובעים לעצמכם שהבנתם את הפתרון בלי להשקיע מאמץ וממשיכים לשאלה הבאה, אתם לא באמת מבינים (אתם רק חושבים שהבנתם).

# למידה בקבוצות

- כדאי ללמוד באופן יחיד ורק בשלב מתקדם של הלמידה להצטרף לקבוצת למידה.
- זכרו, אם השותף שלכם בקבוצת למידה מבין, זה לא אומר שאתם מבינים.
- בקבוצת לימוד, נסו לקחת חלק בהסבר של החומר לכלל הקבוצה (אל תהיו פאסיביים).





Good Luck